


§3. Что на что похоже

 **41** Джинн Фаня любит везде находить необычные сравнения. Запиши те, которые тебе понравятся.

1. Старый чёрный ботинок стал вдруг похож на забавного зверька с усами-шнурками.

2. Маленькая лампочка у меня на столе напоминает светлячка. Я тяну за розовый шнурок, и светлячок оживает рядом с моей кроватью.

3. Весёлое облачко играло с солнечным лучом, словно пушистый белый котёнок. Лучик стал жарче, и котёнок убежал.


4. Ветер, как непослушный ребёнок, разбросал листья и забыл их собрать.

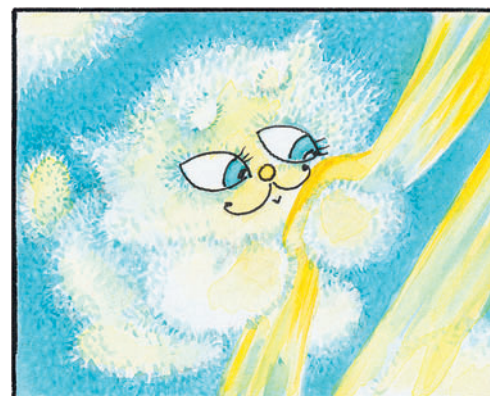
Посвети лучом своего фонарика на слова *похож*, *напоминает*, *как*, *словно*. Эти слова помогают *сравнивать*.

Что Фаня сравнивает? С чем или с кем?

похож *напоминает* *словно*



 Смотри на картинки внимательно. Сейчас одна из них отдаст тебе свою сказку. Я очень хочу её услышать. Рассказывай.



Эти рисунки я очень люблю!



Лучиком внимания можно высветить не только какой-нибудь предмет, но и чей-нибудь голос.

А бывает тебе скучно, когда ты кого-нибудь слушаешь? Бывает так, что лучик твоего внимания гаснет после первых же слов? А сможешь ли ты удержать *лучик чужого внимания*?